

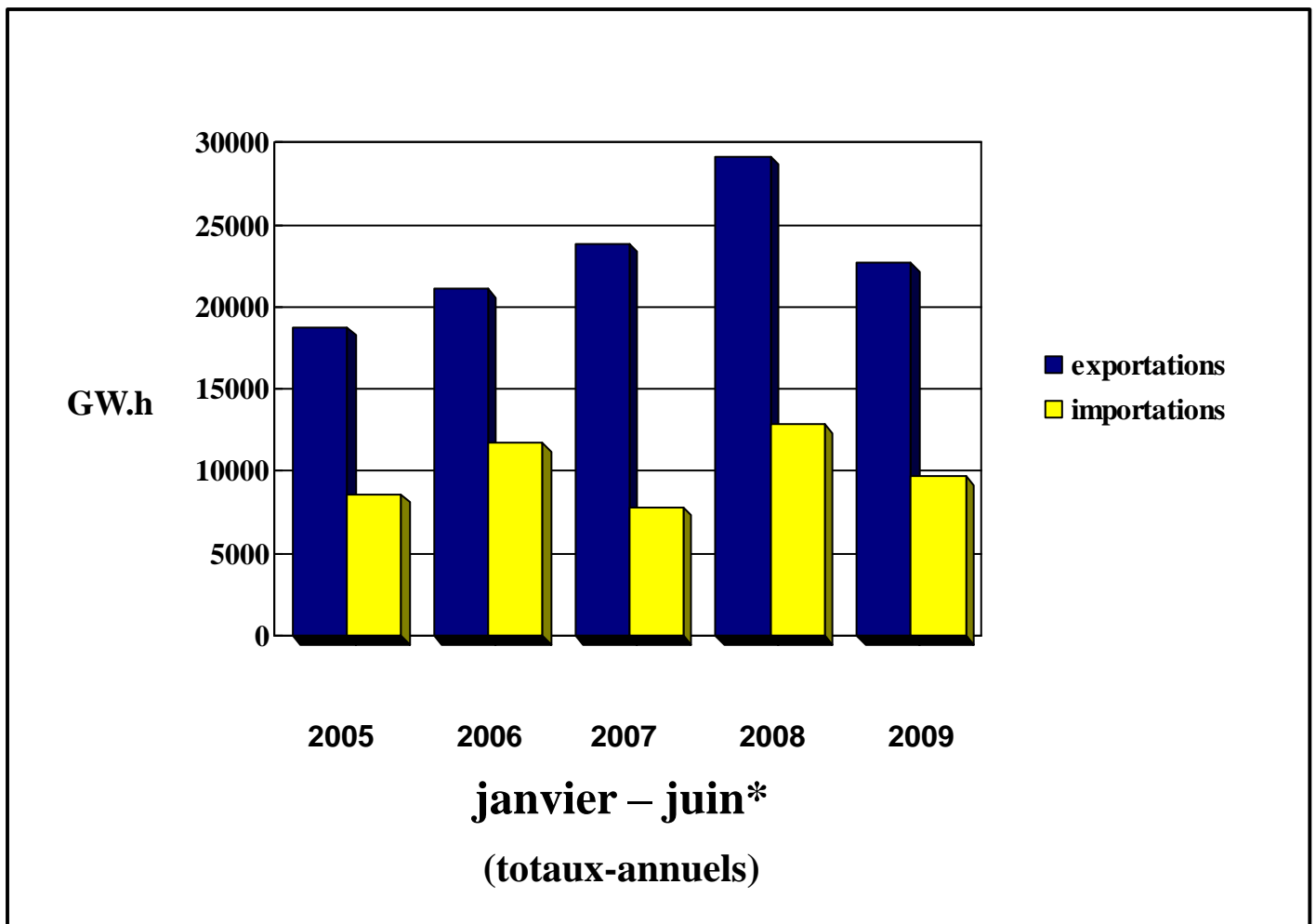


Exportations et importations d'électricité

Statistiques mensuelles pour
juin 2009 [Révision 28 octobre 2009]*

exportations : **4702** GW.h

importations : **1555** GW.h





National Energy Board
Office national de l'énergie

Tableau 1

Exportations et importations d'électricité

Sommaire : Canada

JUIN 2009

page 1
09/10/28

type d'échange	énergie (MW.h)		revenus (\$CAN) ¹		\$CAN/MW.h ²	
	juin09	janv09 - juin09	juin09	janv09 - juin09	juin09	d12m
exportations d'électricité						
garantie	1 812 629	10 096 556	82 332 298	538 974 196	35.14	51.73
interruptible	2 889 379	12 664 593	104 078 468	646 655 827	35.84	61.98
non	- 359 125	-1 811 485	0	0	0.00	0.00
service	17 428	110 406	391 253	2 255 346	22.45	30.24
total exportations	4 360 311	21 060 070	186 802 018	1 187 885 369	38.45	63.76
total ventes - garanties et interruptibles	4 702 008	22 761 149	186 410 765	1 185 630 023	35.57	57.80
importations d'électricité						
non	- 376 796	-2 756 016	0	0	0.00	0.00
achat	1 555 276	9 732 633	37 123 366	371 867 400	23.87	48.22
service	0	51 418	0	372 180	0.00	3.30
total importations	1 178 479	7 028 035	37 123 366	372 239 579	31.50	68.49
excédents des exportations sur les importations	3 181 831	14 032 035	149 678 652	815 645 790		
nombre de licences d'exportations:	6					
nombre de permis/ d'ordonnances d'exportation:	171					
	177					

notes:

- frais liés à la capacité et à l'énergie compris
- valeur moyenne pour le mois et les 12 derniers mois (frais liés à la capacité exclus)

- g - ventes garanties
- i - ventes interruptibles
- a - achat (importations)
- n - non monétaire (ou involontaire)
- s - service (réserve tournante, stockage, location, transport, etc.)

Pour plus de renseignements, contactez:

Mary-Jane Sam
Agente de recherches en statistique,
Secteur des produits
Office national de l'énergie
(403) 299-3706



Tableau 2A

Sommaire des exportations par source, autorisation et type d'échange

source	autorisation	type d'échange	énergie (MW.h)		revenus (\$CAN) ¹		\$CAN/MW.h ²	
			juin09	janv09 - juin09	juin09	janv09 - juin09	juin09	d12m
Alberta								
Cargill Trading	permis 204	g	0	15	0	285	0.00	55.92
Enmax Marketing	permis 278	i	0	3 852	0	138 519	0.00	42.13
EPCOR Merchant	permis 186	i	3 417	48 226	82 084	1 693 366	24.02	40.49
Merrill-Lynch	permis 227	g	0	100	0	199	0.00	1.99
NorthPoint	permis 282	i	1 441	53 274	24 177	1 696 693	16.78	38.58
Powerex Corp.	permis 116	i	0	176	0	6 816	0.00	55.46
TransCan ULC	permis 271	i	346	19 361	9 384	715 307	27.12	42.86
sous-total export. gar. et int.: Alberta			5 204	125 004	115 644	4 251 185	22.22	40.33
Colombie-Britannique								
BC H/TC	permis 335	n	- 421 638	- 421 638	0	0	0.00	0.00
BC Hydro	permis 127	n	0	-2 262 462	0	0	0.00	0.00
		s	0	40 003	0	0	0.00	0.00
	permis 192	n	0	185 885	0	0	0.00	0.00
	permis 298	g	93	681	6 666	48 754	71.58	71.72

notes:

1. frais liés à la capacité et à l'énergie compris
2. valeur moyenne pour le mois et les 12 derniers mois (frais liés à la capacité exclus)

- g - ventes garanties
- i - ventes interruptibles
- a - achat (importations)
- n - non monétaire (ou involontaire)
- s - service (réserve tournante, stockage, location, transport, etc.)



Tableau 2A

Sommaire des exportations par source, autorisation et type d'échange

source	autorisation	type d'échange	énergie (MW.h)		revenus (\$CAN) ¹		\$CAN/MW.h ²	
			juin09	janv09 - juin09	juin09	janv09 - juin09	juin09	d12m
BC Hydro	permis 337	n	720	1 464	0	0	0.00	0.00
	traité	n	24 531	197 473	0	0	0.00	0.00
NorthPoint	permis 282	i	75	562	5 199	29 125	69.32	59.55
Powerex Corp.	permis 118	i	0	842 579	0	42 492 873	0.00	68.52
	permis 119	g	0	193 842	0	14 756 524	0.00	76.32
	permis 336	g	55 690	112 271	3 316 807	6 897 214	59.56	61.43
		i	313 170	791 180	7 709 444	24 201 391	24.62	30.59
Teck Cominco	permis 244	g	95 480	487 875	2 166 015	15 885 879	22.69	49.99
sous-total export. gar. et int.: Colombie-Britannique			464 509	2 428 991	13 204 130	104 311 761	28.43	61.55
Manitoba								
Hydro-Manitoba	permis 33	g	86 711	133 928	2 357 030	2 986 535	27.18	30.08
	permis 34	g	65 888	101 318	1 805 106	2 274 599	27.40	30.12
	permis 35	g	7 200	59 374	308 462	1 355 402	42.84	40.57
	permis 144	g	17 600	102 897	1 617 138	9 323 718	91.88	86.96
	permis 155	g	16 078	108 492	758 261	6 682 065	47.16	60.16
	permis 224	g	303 767	1 256 858	13 019 826	69 078 035	42.86	57.48
	permis 259	g	461	4 631	35 204	291 267	76.32	65.61
	permis 269	i	434 693	1 842 459	11 286 387	57 070 720	25.96	36.91
		n	0	9 972	0	0	0.00	0.00

notes:

1. frais liés à la capacité et à l'énergie compris
2. valeur moyenne pour le mois et les 12 derniers mois (frais liés à la capacité exclus)

- g - ventes garanties
- i - ventes interruptibles
- a - achat (importations)
- n - non monétaire (ou involontaire)
- s - service (réserve tournante, stockage, location, transport, etc.)



Tableau 2A

Sommaire des exportations par source, autorisation et type d'échange

source	autorisation	type d'échange	énergie (MW.h)		revenus (\$CAN) ¹		\$CAN/MW.h ²	
			juin09	janv09 - juin09	juin09	janv09 - juin09	juin09	d12m
Hydro-Manitoba	permis 273	g	6	6	689	689	119.70	113.51
sous-total export. gar. et int.: Manitoba			932 404	3 609 963	31 188 103	149 063 031	33.45	43.36
Nouveau-Brunswick								
É. Brookfield	permis 303	g	1 400	12 317	41 723	571 175	29.80	46.37
Emera Energy	permis 216	i	0	67 286	0	4 282 358	0.00	73.03
	permis 217	g	103 565	389 880	3 655 618	15 184 142	35.30	53.59
Énergie NB	permis 295	i	46 011	242 769	3 927 471	18 523 232	76.28	76.79
Fraser Inc.	permis 225	g	20 760	141 990	2 037 688	13 233 953	98.15	84.85
WPS Canada	permis 321	g	3 014	28 071	141 251	1 221 275	46.87	45.89
sous-total export. gar. et int.: Nouveau-Brunswick			174 749	882 313	9 803 751	53 016 133	53.71	66.49
Nouvelle-Écosse								
NS Power Inc.	permis 332	i	13 467	28 976	623 725	1 509 720	46.32	52.10
sous-total export. gar. et int.: Nouvelle-Écosse			13 467	28 976	623 725	1 509 720	46.32	52.10

notes:

1. frais liés à la capacité et à l'énergie compris
2. valeur moyenne pour le mois et les 12 derniers mois (frais liés à la capacité exclus)

- g - ventes garanties
- i - ventes interruptibles
- a - achat (importations)
- n - non monétaire (ou involontaire)
- s - service (réserve tournante, stockage, location, transport, etc.)



Tableau 2A

Sommaire des exportations par source, autorisation et type d'échange

source	autorisation	type d'échange	énergie (MW.h)		revenus (\$CAN) ¹		\$CAN/MW.h ²	
			juin09	janv09 - juin09	juin09	janv09 - juin09	juin09	d12m
Ontario								
2001 RBCP	permis 315	g	46 949	568 590	1 148 953	24 633 996	24.47	48.16
Allete, Inc.	permis 261	g	3 067	16 960	74 520	563 479	24.30	41.90
Bruce Power	permis 299	g	25 849	268 585	671 315	12 578 717	25.97	47.12
Cargill Trading	permis 204	g	29 174	42 528	881 842	1 283 300	30.23	30.58
CITIGROUP	permis 308	i	0	19 610	0	1 482 438	0.00	73.75
Constell ECG	permis 138	i	434 407	1 269 607	12 721 279	40 491 820	29.28	38.42
Constell NE	permis 265	i	1 615	12 263	38 162	237 239	23.63	19.35
D&W Subway	permis 26	g	4	45	0	0	0.00	0.00
DTE Energy Trad	permis 206	g	54 481	272 517	1 507 345	8 965 791	27.67	43.84
É. Brookfield	permis 303	g	85 539	623 206	2 716 890	26 091 202	31.76	50.32
EPCOR Merchant	permis 187	g	120 006	756 989	4 293 442	32 531 551	35.78	52.79
FB Energy	permis 309	g	10 112	192 607	243 004	5 497 904	24.03	48.21
Hydro One Net	permis 25	g	0	25	0	2 041	0.00	83.28

notes:

1. frais liés à la capacité et à l'énergie compris
2. valeur moyenne pour le mois et les 12 derniers mois (frais liés à la capacité exclus)

- g - ventes garanties
- i - ventes interruptibles
- a - achat (importations)
- n - non monétaire (ou involontaire)
- s - service (réserve tournante, stockage, location, transport, etc.)



Tableau 2A

Sommaire des exportations par source, autorisation et type d'échange

source	autorisation	type d'échange	énergie (MW.h)		revenus (\$CAN) ¹		\$CAN/MW.h ²	
			juin09	janv09 - juin09	juin09	janv09 - juin09	juin09	d12m
Integrus	permis 250	i	44 997	91 182	890 346	2 150 738	19.79	29.30
Lighthouse Ener	permis 274	i	96	2 682	2 636	44 110	27.46	16.45
MAG Energy Sol.	permis 255	i	42 882	348 875	1 371 676	16 681 099	31.99	54.39
Merrill-Lynch	permis 227	g	17 527	108 979	381 377	2 746 786	21.76	27.41
NextEra Energy	permis 330	g	7 723	7 723	280 649	280 649	36.34	36.34
NorthPoint	permis 282	i	62 637	160 713	2 025 889	6 088 303	32.34	48.92
Ont Power Gen	permis 24	g	13	98	283	3 296	22.06	41.09
OPGI/OHIM	permis 284	i	132 618	725 194	3 698 164	31 943 483	27.18	54.29
		s	17 428	70 403	391 253	2 255 346	22.45	47.60
Powerex Corp.	permis 116	i	0	207 448	0	10 655 735	0.00	57.39
	permis 336	i	25 618	69 337	863 622	2 437 031	33.71	35.15
Rainbow	permis 263	i	5 574	16 964	120 272	633 944	21.58	47.88
Saracen Merchan	permis 276	i	0	115 403	0	6 560 726	0.00	60.27
Saracen Power	permis 326	i	19 519	25 142	674 191	825 589	34.54	32.84
Sempra LLC	permis 157	g	0	2 708	0	172 605	0.00	61.78

notes:

1. frais liés à la capacité et à l'énergie compris
2. valeur moyenne pour le mois et les 12 derniers mois (frais liés à la capacité exclus)

- g - ventes garanties
- i - ventes interruptibles
- a - achat (importations)
- n - non monétaire (ou involontaire)
- s - service (réserve tournante, stockage, location, transport, etc.)



Tableau 2A

Sommaire des exportations par source, autorisation et type d'échange

source	autorisation	type d'échange	énergie (MW.h)		revenus (\$CAN) ¹		\$CAN/MW.h ²	
			juin09	janv09 - juin09	juin09	janv09 - juin09	juin09	d12m
SESCO	permis 249	g	711	3 512	20 290	123 551	28.54	52.31
Shell Energy NA	permis 174	g	1 703	3 106	50 012	77 649	29.37	41.84
Silverhill	permis 279	g	32 900	207 331	1 225 015	11 221 961	37.23	62.50
Soc ind Marché	permis 22	n	37 262	477 821	0	0	0.00	0.00
TransAlta Ener	permis 168	g	114 758	1 371 213	3 097 322	61 354 561	26.99	53.01
Twin Cities CAN	permis 323	g	100 385	280 297	2 225 846	9 596 159	22.17	37.49
sous-total export. gar. et int.: Ontario			1 420 864	7 791 438	41 224 341	317 957 453	28.95	50.16
Québec								
DC Energy	permis 314	i	0	12	0	555	0.00	46.23
É. Brookfield	permis 303	g	149 127	940 797	6 868 883	54 932 080	38.61	64.34
Emera Energy	permis 217	g	69 513	245 864	1 895 427	8 045 033	27.27	32.72
Hydro-Québec	licence 180	g	88 460	584 466	7 230 798	48 564 641	35.64	36.83
	licence 181	g	16 148	97 478	1 146 676	7 395 078	35.64	36.75
	licence 182	g	13 473	89 805	994 220	6 739 591	35.64	36.83
	licence 183	g	24 873	157 219	1 974 216	12 999 557	35.64	36.81
	licence 184	g	15 218	100 910	1 280 856	8 606 326	35.64	36.82

notes:

1. frais liés à la capacité et à l'énergie compris
2. valeur moyenne pour le mois et les 12 derniers mois (frais liés à la capacité exclus)

- g - ventes garanties
- i - ventes interruptibles
- a - achat (importations)
- n - non monétaire (ou involontaire)
- s - service (réserve tournante, stockage, location, transport, etc.)



National Energy Board
Office national de l'énergie

Tableau 2A

Sommaire des exportations par source, autorisation et type d'échange

page 7
09/10/28

source	autorisation	type d'échange	énergie (MW.h)		revenus (\$CAN) ¹		\$CAN/MW.h ²	
			juin09	janv09 - juin09	juin09	janv09 - juin09	juin09	d12m
Hydro-Québec	permis 20	g	228	824	19 396	67 771	85.07	83.20
	permis 64	i	1 117 098	5 048 783	49 832 047	342 034 702	44.61	84.34
	permis 65	g	6 975	17 443	10 836 239	34 090 359	42.31	73.45
MEHQ	permis 129	i	0	235 637	0	15 904 934	0.00	87.63
	permis 334	i	173 670	319 567	7 723 776	14 598 734	44.47	45.68
Powerex Corp.	permis 336	i	0	4 300	0	102 885	0.00	23.93
Silverhill	permis 279	g	0	187	0	16 851	0.00	113.90
sous-total export. gar. et int.: Québec			1 674 783	7 843 292	89 802 533	554 099 098	42.49	73.65
Saskatchewan								
NorthPoint	permis 282	i	16 028	51 173	448 538	1 421 642	27.98	59.37
sous-total export. gar. et int.: Saskatchewan			16 028	51 173	448 538	1 421 642	27.98	59.37
total exportations garanties et interruptibles:			4 702 008	22 761 149	186 410 765	1 185 630 023	35.57	57.80

notes:

1. frais liés à la capacité et à l'énergie compris
2. valeur moyenne pour le mois et les 12 derniers mois (frais liés à la capacité exclus)

- g - ventes garanties
- i - ventes interruptibles
- a - achat (importations)
- n - non monétaire (ou involontaire)
- s - service (réserve tournante, stockage, location, transport, etc.)



Tableau 2B

Sommaire des importations par destination, autorisation et type d'échange

destination	autorisation	type d'échange	énergie (MW.h)		revenus (\$CAN) ¹		\$CAN/MW.h ²	
			juin09	janv09 - juin09	juin09	janv09 - juin09	juin09	d12m
Alberta								
Candela Energy	-	a	310	1 409	18 079	88 620	58.32	79.89
Cargill Trading		a	2 721	19 954	134 209	1 183 819	49.32	102.57
CITIGROUP		a	100	3 246	5 405	204 460	54.05	74.75
Constell ECG		a	0	42	0	2 531	0.00	60.25
Enmax Marketing		a	315	17 938	6 519	489 074	20.70	42.36
EPCOR Merchant		a	175	2 720	2 394	138 667	13.68	64.92
Morgan Stanley		a	0	3 159	0	206 664	0.00	65.42
NorthPoint		a	28 502	229 435	765 206	7 955 475	26.85	43.75
Powerex Corp.		a	6	83	118	1 764	19.59	40.73
TransAlta Ener		a	7 551	30 220	141 600	923 226	18.75	46.42
TransCan ULC		a	6 829	25 435	140 011	1 113 312	20.50	62.13
sous-total import. achetées: Alberta			46 509	333 641	1 213 541	12 307 612	26.09	51.37

notes:

1. frais liés à la capacité et à l'énergie compris
2. valeur moyenne pour le mois et les 12 derniers mois (frais liés à la capacité exclus)

- g - ventes garanties
- i - ventes interruptibles
- a - achat (importations)
- n - non monétaire (ou involontaire)
- s - service (réserve tournante, stockage, location, transport, etc.)



Tableau 2B

Sommaire des importations par destination, autorisation et type d'échange

destination	autorisation	type d'échange	énergie (MW.h)		revenus (\$CAN) ¹		\$CAN/MW.h ²	
			juin09	janv09 - juin09	juin09	janv09 - juin09	juin09	d12m
Colombie-Britannique								
BC H/TC	-	n	- 418 270	- 418 270	0	0	0.00	0.00
BC Hydro		n	0	-1 972 085	0	0	0.00	0.00
		s	0	40 003	0	0	0.00	0.00
FortisBC		a	25 469	96 179	325 661	1 869 500	12.79	19.16
Nexen Marketing		a	75	75	500	500	6.67	6.67
Powerex Corp.		a	1 065 055	5 804 601	22 027 299	185 757 060	20.68	42.95
Teck Cominco		a	17 184	50 152	137 953	1 453 254	8.03	37.00
sous-total import. achetées: Colombie-Britannique			1 107 783	5 951 007	22 491 413	189 080 314	20.30	42.61
Manitoba								
Hydro-Manitoba		n	5 604	9 522	0	0	0.00	0.00
		a	1 851	90 923	32 292	3 749 901	17.45	41.06
sous-total import. achetées: Manitoba			1 851	90 923	32 292	3 749 901	17.45	41.06

notes:

1. frais liés à la capacité et à l'énergie compris
2. valeur moyenne pour le mois et les 12 derniers mois (frais liés à la capacité exclus)

- g - ventes garanties
- i - ventes interruptibles
- a - achat (importations)
- n - non monétaire (ou involontaire)
- s - service (réserve tournante, stockage, location, transport, etc.)



Tableau 2B

Sommaire des importations par destination, autorisation et type d'échange

destination	autorisation	type d'échange	énergie (MW.h)		revenus (\$CAN) ¹		\$CAN/MW.h ²	
			juin09	janv09 - juin09	juin09	janv09 - juin09	juin09	d12m
Nouveau-Brunswick								
Emera Energy	-	a	2 506	72 800	90 091	4 557 844	35.95	73.00
Énergie NB		a	63 939	379 585	2 851 927	21 292 437	44.60	57.58
WPS Canada		a	1 455	7 066	68 202	216 267	46.87	46.01
sous-total import. achetées: Nouveau-Brunswick			67 900	459 450	3 010 221	26 066 549	44.33	65.36
Nouvelle-Écosse								
NS Power Inc.		a	0	80 481	0	5 618 656	0.00	74.84
sous-total import. achetées: Nouvelle-Écosse			0	80 481	0	5 618 656	0.00	74.84
Ontario								
2001 RBCP		a	483	5 460	23 426	185 419	48.50	63.70
Allete, Inc.		a	0	100	0	3 977	0.00	74.94
Cargill Trading		a	431	228 188	10 802	13 762 107	25.06	55.39
Constell ECG		a	0	4 162	0	243 754	0.00	72.64

notes:

1. frais liés à la capacité et à l'énergie compris
2. valeur moyenne pour le mois et les 12 derniers mois (frais liés à la capacité exclus)

- g - ventes garanties
- i - ventes interruptibles
- a - achat (importations)
- n - non monétaire (ou involontaire)
- s - service (réserve tournante, stockage, location, transport, etc.)



Tableau 2B

Sommaire des importations par destination, autorisation et type d'échange

destination	autorisation	type d'échange	énergie (MW.h)		revenus (\$CAN) ¹		\$CAN/MW.h ²	
			juin09	janv09 - juin09	juin09	janv09 - juin09	juin09	d12m
Constell NE	-	a	0	100	0	7 892	0.00	80.55
D&W Subway		a	1	1	0	0	0.00	0.00
DTE Energy Trad		a	5 440	213 930	194 490	11 448 141	35.75	49.66
É. Brookfield		a	1 020	14 165	32 316	494 683	31.68	43.79
EPCOR Merchant		a	69 460	403 224	2 265 136	15 550 402	32.61	46.59
FB Energy		a	0	35 296	0	1 094 922	0.00	68.63
Hydro-Manitoba		a	37 214	538 062	927 849	19 183 317	24.93	42.44
Integrus		a	0	13 211	0	688 765	0.00	55.23
Lighthouse Ener		a	0	600	0	14 414	0.00	22.24
MAG Energy Sol.		a	21 737	76 526	781 529	2 915 506	35.95	51.98
Merrill-Lynch		a	0	5 285	0	176 517	0.00	44.27
NextEra Energy		a	1 609	1 609	58 380	58 380	36.28	36.28
NorthPoint		a	17 222	41 079	756 251	1 167 312	43.91	39.98
OPGI/OHIM		a	4 461	196 769	98 100	8 160 656	21.99	38.23
		s	0	11 415	0	372 180	0.00	31.48

notes:

1. frais liés à la capacité et à l'énergie compris
2. valeur moyenne pour le mois et les 12 derniers mois (frais liés à la capacité exclus)

- g - ventes garanties
- i - ventes interruptibles
- a - achat (importations)
- n - non monétaire (ou involontaire)
- s - service (réserve tournante, stockage, location, transport, etc.)



Tableau 2B

Sommaire des importations par destination, autorisation et type d'échange

destination	autorisation	type d'échange	énergie (MW.h)		revenus (\$CAN) ¹		\$CAN/MW.h ²	
			juin09	janv09 - juin09	juin09	janv09 - juin09	juin09	d12m
Powerex Corp.	-	a	28 311	69 453	973 237	2 704 411	34.38	51.16
Rainbow		a	0	1 560	0	60 000	0.00	49.13
Saracen Merchan		a	0	16 948	0	1 065 991	0.00	62.90
Saracen Power		a	10 216	21 031	378 333	770 511	37.03	36.64
Sempra LLC		a	0	247	0	6 162	0.00	42.54
SESCO		a	543	1 093	24 993	67 636	46.03	80.73
Shell Energy NA		a	0	75	0	7 012	0.00	93.49
Silverhill		a	11 255	30 044	312 401	1 152 910	27.76	62.46
Soc ind Marché		n	35 870	- 375 183	0	0	0.00	0.00
TransAlta Ener		a	7 471	33 171	241 865	1 108 734	32.37	68.44
sous-total import. achetées: Ontario			216 874	1 951 389	7 079 110	82 099 532	32.64	51.36
Québec								
DC Energy		a	0	12	0	153	0.00	12.75
É. Brookfield		a	0	192	0	11 978	0.00	80.61

notes:

1. frais liés à la capacité et à l'énergie compris
2. valeur moyenne pour le mois et les 12 derniers mois (frais liés à la capacité exclus)

- g - ventes garanties
- i - ventes interruptibles
- a - achat (importations)
- n - non monétaire (ou involontaire)
- s - service (réserve tournante, stockage, location, transport, etc.)



Tableau 2B

Sommaire des importations par destination, autorisation et type d'échange

destination	autorisation	type d'échange	énergie (MW.h)		revenus (\$CAN) ¹		\$CAN/MW.h ²	
			juin09	janv09 - juin09	juin09	janv09 - juin09	juin09	d12m
Emera Energy	-	a	876	1 561	13 118	40 668	14.98	26.05
Hydro-Québec		a	38 998	551 906	720 758	41 330 377	18.48	63.12
MEHQ		a	56 551	61 760	2 175 001	2 367 551	38.46	43.33
Powerex Corp.		a	1	22 921	23	1 642 680	22.54	69.80
Silverhill		a	0	197	0	17 998	0.00	106.03
sous-total import. achetées: Québec			96 426	638 549	2 908 900	45 411 405	30.17	62.20
Saskatchewan								
NorthPoint		a	17 933	227 101	387 890	7 529 361	21.63	39.59
TransAlta Ener		a	0	91	0	4 070	0.00	87.01
sous-total import. achetées: Saskatchewan			17 933	227 192	387 890	7 533 431	21.63	39.64
total importations achetées:			1 555 276	9 732 633	37 123 366	371 867 400	23.87	48.22

notes:

1. frais liés à la capacité et à l'énergie compris
2. valeur moyenne pour le mois et les 12 derniers mois (frais liés à la capacité exclus)

- g - ventes garanties
- i - ventes interruptibles
- a - achat (importations)
- n - non monétaire (ou involontaire)
- s - service (réserve tournante, stockage, location, transport, etc.)



Tableau 3A Sommaire des exportations par destination et source

destination	source	énergie (MW.h)		revenus (\$CAN) ¹		\$CAN/MW.h ²	
		juin09	janv09 - juin09	juin09	janv09 - juin09	juin09	d12m
Alaska	Colombie-Britannique	93	681	6 666	48 754	71.58	71.72
sous-total export.: Alaska		93	681	6 666	48 754	71.58	71.72
Arizona	Colombie-Britannique	1 613	29 753	86 712	1 769 155	53.76	74.97
sous-total export.: Arizona		1 613	29 753	86 712	1 769 155	53.76	74.97
Californie	Colombie-Britannique	252 519	1 185 884	9 219 054	55 660 629	36.51	67.33
sous-total export.: Californie		252 519	1 185 884	9 219 054	55 660 629	36.51	67.33
Dakota du Nord	Alberta	1 441	43 990	24 177	1 337 478	16.78	31.88
	Saskatchewan	16 028	51 173	448 538	1 421 642	27.98	59.37
sous-total export.: Dakota du Nord		17 469	95 163	472 715	2 759 120	27.06	51.00
Idaho	Colombie-Britannique	551	4 077	28 845	184 205	52.35	64.14
sous-total export.: Idaho		551	4 077	28 845	184 205	52.35	64.14
Illinois	Ontario	0	9 468	0	435 207	0.00	52.85
sous-total export.: Illinois		0	9 468	0	435 207	0.00	52.85
Indiana	Alberta	0	176	0	6 816	0.00	55.46
	Colombie-Britannique	473	1 715	22 735	90 724	48.07	85.46
	Ontario	0	2 948	0	131 459	0.00	74.65
sous-total export.: Indiana		473	4 839	22 735	228 999	48.07	76.88
Maine	Nouveau-Brunswick	173 349	869 996	9 762 028	52 444 959	53.90	66.65
	Nouvelle-Écosse	13 467	28 976	623 725	1 509 720	46.32	52.10
sous-total export.: Maine		186 816	898 972	10 385 753	53 954 679	53.36	66.39
Massachusetts	Ontario	0	2 258	0	156 408	0.00	75.02

notes:

1. frais liés à la capacité et à l'énergie compris
2. valeur moyenne pour le mois et les 12 derniers mois (frais liés à la capacité exclus)



Tableau 3A

Sommaire des exportations par destination et source

destination	source	énergie (MW.h)		revenus (\$CAN) ¹		\$CAN/MW.h ²	
		juin09	janv09 - juin09	juin09	janv09 - juin09	juin09	d12m
Massachusetts	Québec	0	12	0	555	0.00	46.23
sous-total export.: Massachusetts		0	2 270	0	156 963	0.00	74.98
Michigan	Ontario	861 195	3 753 779	24 131 346	136 526 162	28.02	43.50
	Québec	5 724	7 640	323 961	437 147	56.60	91.79
sous-total export.: Michigan		866 919	3 761 419	24 455 307	136 963 310	28.21	44.69
Minnesota	Ontario	30 135	105 901	885 436	3 611 486	26.29	38.11
sous-total export.: Minnesota		30 135	105 901	885 436	3 611 486	26.29	38.11
Missouri	Ontario	55 186	402 688	1 739 216	14 926 644	31.52	40.29
sous-total export.: Missouri		55 186	402 688	1 739 216	14 926 644	31.52	40.29
Montana	Colombie-Britannique	25 849	77 597	591 450	2 204 443	22.88	51.40
sous-total export.: Montana		25 849	77 597	591 450	2 204 443	22.88	51.40
ND/Minn	Manitoba	932 404	3 609 963	31 188 103	149 063 031	33.45	43.36
sous-total export.: ND/Minn		932 404	3 609 963	31 188 103	149 063 031	33.45	43.36
Nevada	Colombie-Britannique	2 786	22 823	116 309	1 049 456	41.75	80.76
sous-total export.: Nevada		2 786	22 823	116 309	1 049 456	41.75	80.76
New York	Alberta	0	100	0	199	0.00	1.99
	Ontario	363 708	2 750 422	10 744 144	128 633 218	29.54	56.77
	Québec	538 839	2 549 608	24 230 733	167 762 847	35.52	79.65
sous-total export.: New York		902 547	5 300 130	34 974 877	296 396 264	33.11	66.22
Nouveau-Mexique	Colombie-Britannique	324	13 964	15 028	742 636	46.38	76.79
sous-total export.: Nouveau-Mexique		324	13 964	15 028	742 636	46.38	76.79

notes:

1. frais liés à la capacité et à l'énergie compris
2. valeur moyenne pour le mois et les 12 derniers mois (frais liés à la capacité exclus)



Tableau 3A

Sommaire des exportations par destination et source

destination	source	énergie (MW.h)		revenus (\$CAN) ¹		\$CAN/MW.h ²	
		juin09	janv09 - juin09	juin09	janv09 - juin09	juin09	d12m
Nouvelle-Angleterre	Nouveau-Brunswick	1 400	12 317	41 723	571 175	29.80	46.37
	Ontario	43 481	151 314	1 346 706	7 717 014	30.97	55.19
	Québec	964 793	4 243 648	52 361 568	300 802 005	47.47	79.60
sous-total export.: Nouvelle-Angleterre		1 009 674	4 407 279	53 749 996	309 090 193	46.74	78.90
Ohio	Ontario	96	2 682	2 636	44 110	27.46	16.45
sous-total export.: Ohio		96	2 682	2 636	44 110	27.46	16.45
Oregon	Colombie-Britannique	2 863	100 324	18 701	5 758 855	6.53	73.12
sous-total export.: Oregon		2 863	100 324	18 701	5 758 855	6.53	73.12
Pennsylvanie	Colombie-Britannique	0	423	0	17 512	0.00	41.40
	Ontario	56 951	417 371	2 131 853	20 277 840	37.43	57.11
sous-total export.: Pennsylvanie		56 951	417 794	2 131 853	20 295 352	37.43	57.10
Texas	Ontario	10 112	192 607	243 004	5 497 904	24.03	48.21
sous-total export.: Texas		10 112	192 607	243 004	5 497 904	24.03	48.21
Utah	Colombie-Britannique	1 363	4 167	52 471	201 087	38.50	78.72
sous-total export.: Utah		1 363	4 167	52 471	201 087	38.50	78.72
Vermont	Québec	165 427	1 042 384	12 886 271	85 096 544	35.65	36.98
sous-total export.: Vermont		165 427	1 042 384	12 886 271	85 096 544	35.65	36.98
Washington	Alberta	3 763	80 738	91 468	2 906 692	24.31	43.09
	Colombie-Britannique	175 886	983 816	3 031 105	36 367 048	17.23	52.00
sous-total export.: Washington		179 649	1 064 554	3 122 573	39 273 739	17.38	51.55
Wyoming	Colombie-Britannique	189	3 766	15 054	217 259	79.65	96.53
sous-total export.: Wyoming		189	3 766	15 054	217 259	79.65	96.53
total exportations:		4 702 008	22 761 149	186 410 765	1 185 630 023	35.57	57.80

notes:

1. frais liés à la capacité et à l'énergie compris
2. valeur moyenne pour le mois et les 12 derniers mois (frais liés à la capacité exclus)



Tableau 3B Sommaire des importations par source et destination

source	destination	énergie (MW.h)		revenus (\$CAN) ¹		\$CAN/MW.h ²	
		juin09	janv09 - juin09	juin09	janv09 - juin09	juin09	d12m
Arizona	Colombie-Britannique	2 216	95 978	36 294	2 530 417	16.38	33.22
sous-total import.: Arizona		2 216	95 978	36 294	2 530 417	16.38	33.22
Californie	Colombie-Britannique	112	147 898	7 123	4 214 036	63.60	44.92
sous-total import.: Californie		112	147 898	7 123	4 214 036	63.60	44.92
Dakota du Nord	Alberta	13 089	120 424	379 344	3 722 238	28.98	35.59
	Saskatchewan	17 933	226 441	387 890	7 508 954	21.63	39.60
sous-total import.: Dakota du Nord		31 022	346 865	767 234	11 231 193	24.73	38.25
Idaho	Colombie-Britannique	105	21 580	1 183	561 486	11.27	30.80
sous-total import.: Idaho		105	21 580	1 183	561 486	11.27	30.80
Illinois	Ontario	0	1 560	0	60 000	0.00	49.13
sous-total import.: Illinois		0	1 560	0	60 000	0.00	49.13
Indiana	Alberta	6	83	118	1 764	19.59	40.73
	Colombie-Britannique	1 593	3 492	31 314	66 108	19.66	18.05
	Ontario	0	8 148	0	310 537	0.00	52.69
	Saskatchewan	0	91	0	4 070	0.00	87.01
sous-total import.: Indiana		1 599	11 814	31 431	382 479	19.66	48.58
Maine	Nouveau-Brunswick	67 900	459 450	3 010 221	26 066 549	44.33	65.36
sous-total import.: Maine		67 900	459 450	3 010 221	26 066 549	44.33	65.36
Massachusetts	Ontario	5 758	9 595	256 678	443 107	44.58	52.36
sous-total import.: Massachusetts		5 758	9 595	256 678	443 107	44.58	52.36
Michigan	Ontario	98 442	1 271 673	3 035 765	51 512 415	30.84	45.46

notes:

1. frais liés à la capacité et à l'énergie compris
2. valeur moyenne pour le mois et les 12 derniers mois (frais liés à la capacité exclus)



Tableau 3B

Sommaire des importations par source et destination

source	destination	énergie (MW.h)		revenus (\$CAN) ¹		\$CAN/MW.h ²	
		juin09	janv09 - juin09	juin09	janv09 - juin09	juin09	d12m
Michigan	Québec	0	1 679	0	58 439	0.00	47.06
sous-total import.: Michigan		98 442	1 273 352	3 035 765	51 570 854	30.84	45.46
Minnesota	Alberta	2 721	19 954	134 209	1 183 819	49.32	102.57
	Ontario	431	246 903	10 802	13 992 494	25.06	55.28
sous-total import.: Minnesota		3 152	266 857	145 012	15 176 314	46.01	58.42
Missouri	Ontario	0	10 486	0	411 821	0.00	43.45
sous-total import.: Missouri		0	10 486	0	411 821	0.00	43.45
Montana	Colombie-Britannique	35 841	231 326	551 314	6 333 590	15.38	37.87
sous-total import.: Montana		35 841	231 326	551 314	6 333 590	15.38	37.87
ND/Minn	Manitoba	1 851	90 923	32 292	3 749 901	17.45	41.06
sous-total import.: ND/Minn		1 851	90 923	32 292	3 749 901	17.45	41.06
Nebraska	Colombie-Britannique	0	13	0	0	0.00	0.00
sous-total import.: Nebraska		0	13	0	0	0.00	0.00
Nevada	Colombie-Britannique	562	40 238	6 093	810 761	10.84	27.48
sous-total import.: Nevada		562	40 238	6 093	810 761	10.84	27.48
New York	Alberta	0	3 159	0	206 664	0.00	65.42
	Ontario	99 234	283 281	3 332 755	11 486 112	33.58	61.58
	Québec	43 598	540 399	895 894	39 143 411	20.55	63.08
sous-total import.: New York		142 832	826 839	4 228 649	50 836 186	29.61	62.42
Nouveau-Mexique	Colombie-Britannique	1 254	50 514	20 367	1 088 887	16.24	26.06
sous-total import.: Nouveau-Mexique		1 254	50 514	20 367	1 088 887	16.24	26.06

notes:

1. frais liés à la capacité et à l'énergie compris
2. valeur moyenne pour le mois et les 12 derniers mois (frais liés à la capacité exclus)



Tableau 3B

Sommaire des importations par source et destination

source	destination	énergie (MW.h)		revenus (\$CAN) ¹		\$CAN/MW.h ²	
		juin09	janv09 - juin09	juin09	janv09 - juin09	juin09	d12m
Nouvelle-Angleterre	Québec	52 796	96 410	2 012 336	6 205 806	38.12	58.38
sous-total import.: Nouvelle-Angleterre		52 796	96 410	2 012 336	6 205 806	38.12	58.38
Oregon	Colombie-Britannique	123 696	332 622	1 749 549	7 221 899	14.14	27.62
sous-total import.: Oregon		123 696	332 622	1 749 549	7 221 899	14.14	27.62
Pennsylvanie	Colombie-Britannique	0	493	0	12 838	0.00	-1.50
	Nouvelle-Écosse	0	80 481	0	5 618 656	0.00	74.84
	Ontario	12 764	83 931	427 674	2 760 197	33.51	40.23
sous-total import.: Pennsylvanie		12 764	164 905	427 674	8 391 690	33.51	62.70
Texas	Ontario	0	35 296	0	1 094 922	0.00	68.63
sous-total import.: Texas		0	35 296	0	1 094 922	0.00	68.63
Utah	Colombie-Britannique	204	29 048	5 353	1 217 024	26.24	46.35
sous-total import.: Utah		204	29 048	5 353	1 217 024	26.24	46.35
Vermont	Ontario	245	516	15 435	27 927	63.00	64.42
	Québec	32	61	669	3 749	20.92	123.00
sous-total import.: Vermont		277	577	16 104	31 677	58.14	78.09
Washington	Alberta	30 693	190 021	699 870	7 193 126	22.80	53.02
	Colombie-Britannique	940 697	4 979 456	20 063 202	164 696 093	21.33	44.33
	Saskatchewan	0	660	0	20 406	0.00	30.92
sous-total import.: Washington		971 390	5 170 137	20 763 072	171 909 625	21.37	44.71
Wyoming	Colombie-Britannique	1 503	18 349	19 621	327 178	13.05	22.84
sous-total import.: Wyoming		1 503	18 349	19 621	327 178	13.05	22.84
total importations:		1 555 276	9 732 633	37 123 366	371 867 400	23.87	48.22

notes:

1. frais liés à la capacité et à l'énergie compris
2. valeur moyenne pour le mois et les 12 derniers mois (frais liés à la capacité exclus)



National Energy Board
Office national de l'énergie

Tableau 4 Rapport sur les sources de production Exportations canadiennes

page 1
09/10/28

type de combustible	juin09		
	énergie (MW.h)	revenus (\$CAN) ¹	\$CAN/MW.h ¹
autres	1 140 566	34 777 887	30.49
charbon importé	6 390	545 419	85.36
gaz naturel	147	4 918	33.43
hydraulique	1 223 724	42 121 781	34.42
total	2 370 826	77 450 006	32.67

notes:

1. les revenus sont indicatifs seulement et
strictement attribuables à la source d'énergie



Tableau 5 Rapport sur les sources de production par exportateur

exportateur	type de combustible	autorisation	juin09		
			énergie (MW.h)	revenus (\$CAN) ¹	\$CAN/MW.h ¹
2001 RBCP	autres	permis 315	46 949	1 148 953	24.47
		sous-total	46 949	1 148 953	24.47
		sous-total	46 949	1 148 953	24.47
Allete, Inc.	autres	permis 261	3 067	74 520	24.29
		sous-total	3 067	74 520	24.29
		sous-total	3 067	74 520	24.29
BC Hydro	hydraulique	permis 298	93	6 666	71.58
		permis 337	25 251	0	0.00
		sous-total	25 344	6 666	0.26
		sous-total	25 344	6 666	0.26
Bruce Power	autres	permis 299	25 849	671 315	25.97
		sous-total	25 849	671 315	25.97
		sous-total	25 849	671 315	25.97
Cargill Trading	autres	permis 204	29 174	881 842	30.23
		sous-total	29 174	881 842	30.23
		sous-total	29 174	881 842	30.23
DTE Energy Trad	autres	permis 206	54 481	1 507 345	27.67
		sous-total	54 481	1 507 345	27.67
		sous-total	54 481	1 507 345	27.67
É. Brookfield	autres	permis 303	123 026	4 262 554	34.65
		sous-total	123 026	4 262 554	34.65
	hydraulique	permis 303	113 040	5 364 942	47.46
		sous-total	113 040	5 364 942	47.46
		sous-total	236 066	9 627 495	40.78

notes:

1. les revenus sont indicatifs seulement et strictement attribuables à la source d'énergie



Tableau 5

Rapport sur les sources de production par exportateur

exportateur	type de combustible	autorisation	juin09		
			énergie (MW.h)	revenus (\$CAN) ¹	\$CAN/MW.h ¹
Emera Energy	autres	permis 217	173 078	5 551 045	32.07
		sous-total	173 078	5 551 045	32.07
	sous-total		173 078	5 551 045	32.07
Hydro-Manitoba	autres	permis 33	59	1 603	27.18
		permis 34	45	1 228	27.40
		permis 35	5	210	42.84
		permis 144	12	1 100	91.88
		permis 155	11	516	47.16
		permis 224	207	8 857	42.86
		permis 269	296	7 677	25.96
		sous-total	634	21 191	33.43
		gaz naturel	permis 33	14	372
	permis 34		10	285	27.40
	permis 35		1	49	42.83
	permis 144		3	255	91.87
	permis 155		3	120	47.17
	permis 224		48	2 055	42.86
	permis 269		69	1 782	25.96
	sous-total		147	4 918	33.43
	hydraulique		permis 33	86 638	2 355 054
		permis 34	65 833	1 803 593	27.40
		permis 35	7 194	308 204	42.84
		permis 144	17 585	1 615 783	91.88
		permis 155	16 065	757 625	47.16
		permis 224	303 512	13 008 914	42.86

notes:

1. les revenus sont indicatifs seulement et strictement attribuables à la source d'énergie



Tableau 5

Rapport sur les sources de production par exportateur

exportateur	type de combustible	autorisation	juin09		
			énergie (MW.h)	revenus (\$CAN) ¹	\$CAN/MW.h ¹
Hydro-Manitoba	hydraulique	permis 269	434 329	11 276 928	25.96
		sous-total	931 156	31 126 101	33.43
		sous-total	931 937	31 152 210	33.43
Integrys	autres	permis 250	44 997	890 346	19.79
		sous-total	44 997	890 346	19.79
		sous-total	44 997	890 346	19.79
Lighthouse Ener	autres	permis 274	96	2 636	27.46
		sous-total	96	2 636	27.46
		sous-total	96	2 636	27.46
MAG Energy Sol.	autres	permis 255	42 882	1 371 676	31.99
		sous-total	42 882	1 371 676	31.99
		sous-total	42 882	1 371 676	31.99
Merrill-Lynch	autres	permis 227	17 527	381 377	21.76
		sous-total	17 527	381 377	21.76
		sous-total	17 527	381 377	21.76
NB Power Gen.	autres	permis 295	39 621	3 382 053	85.36
		sous-total	39 621	3 382 053	85.36
	charbon importé	permis 295	6 390	545 419	85.36
		sous-total	6 390	545 419	85.36
		sous-total	46 011	3 927 471	85.36
NextEra Energy	autres	permis 330	7 723	280 649	36.34
		sous-total	7 723	280 649	36.34
		sous-total	7 723	280 649	36.34

notes:

1. les revenus sont indicatifs seulement et strictement attribuables à la source d'énergie



Tableau 5 Rapport sur les sources de production par exportateur

exportateur	type de combustible	autorisation	juin09		
			énergie (MW.h)	revenus (\$CAN) ¹	\$CAN/MW.h ¹
Ont Power Gen	autres	permis 24	13	283	22.05
		sous-total	13	283	22.05
		sous-total	13	283	22.05
OPG/OETIC	autres	permis 284	132 618	3 698 164	27.89
		sous-total	132 618	3 698 164	27.89
		sous-total	132 618	3 698 164	27.89
Powerex Corp.	autres	permis 336	338 788	8 573 065	25.31
		sous-total	338 788	8 573 065	25.31
	hydraulique	permis 336	55 690	3 316 807	59.56
	sous-total	55 690	3 316 807	59.56	
	sous-total		394 478	11 889 872	30.14
Rainbow	autres	permis 263	5 574	120 272	21.58
		sous-total	5 574	120 272	21.58
		sous-total	5 574	120 272	21.58
Saracen Power	autres	permis 326	19 519	674 191	34.54
		sous-total	19 519	674 191	34.54
		sous-total	19 519	674 191	34.54
Shell Energy NA	autres	permis 174	1 703	50 012	29.37
		sous-total	1 703	50 012	29.37
		sous-total	1 703	50 012	29.37
Silverhill	autres	permis 279	32 900	1 225 016	37.23
		sous-total	32 900	1 225 016	37.23
		sous-total	32 900	1 225 016	37.23

notes:

1. les revenus sont indicatifs seulement et strictement attribuables à la source d'énergie



National Energy Board
Office national de l'énergie

Tableau 5 Rapport sur les sources de production par exportateur

page
09/10/28 5

exportateur	type de combustible	autorisation	juin09		
			énergie (MW.h)	revenus (\$CAN) ¹	\$CAN/MW.h ¹
Teck Cominco	hydraulique	permis 244	95 480	2 166 015	22.69
		sous-total	95 480	2 166 015	22.69
	sous-total		95 480	2 166 015	22.69
TransCan Energy	autres	permis 271	346	9 384	27.12
		sous-total	346	9 384	27.12
	sous-total		346	9 384	27.12
WPS Canada	hydraulique	permis 321	3 014	141 251	46.87
		sous-total	3 014	141 251	46.87
	sous-total		3 014	141 251	46.87
total			2 370 826	77 450 006	32.67

notes:

1. les revenus sont indicatifs seulement et strictement attribuables à la source d'énergie