

Pipelines : Prestation de solutions énergétiques

*Présentation à la Conférence de 2010
sur l'avenir énergétique
12 mars 2010*



Canadian Energy
Pipeline Association

Association canadienne
de pipelines d'énergie

Grandes lignes

- À propos de l'ACPE
- Contexte canadien de l'EEE
 - Rôle de l'infrastructure
- Cadre de l'initiative de l'énergie
- Enjeux essentiels pour l'infrastructure

À propos de l'ACPE

- Transporte 97 % du pétrole brut et du gaz naturel produits au Canada.
- Les membres comptent investir plus de **43 milliards de dollars** (CA) en expansions au cours des 15 prochaines années :
 - soit le double des actifs collectifs;
 - l'investissement total passant à **85 milliards de dollars** si on ajoute les projets Mackenzie et de l'Alaska.
- Exploite plus de 100 000 km de pipelines au Canada et aux États-Unis.
- Les pipelines sont le moyen le plus sécuritaire et le plus écologique pour transporter le pétrole et le gaz; le Canada jouit d'une industrie de calibre mondial.

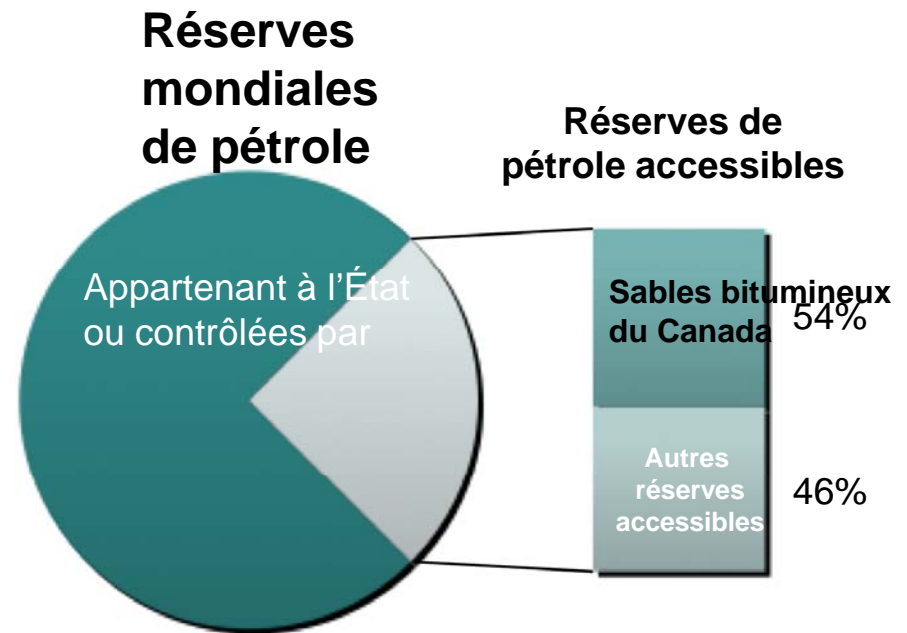
Les membres de l'ACPE



Sables bitumineux

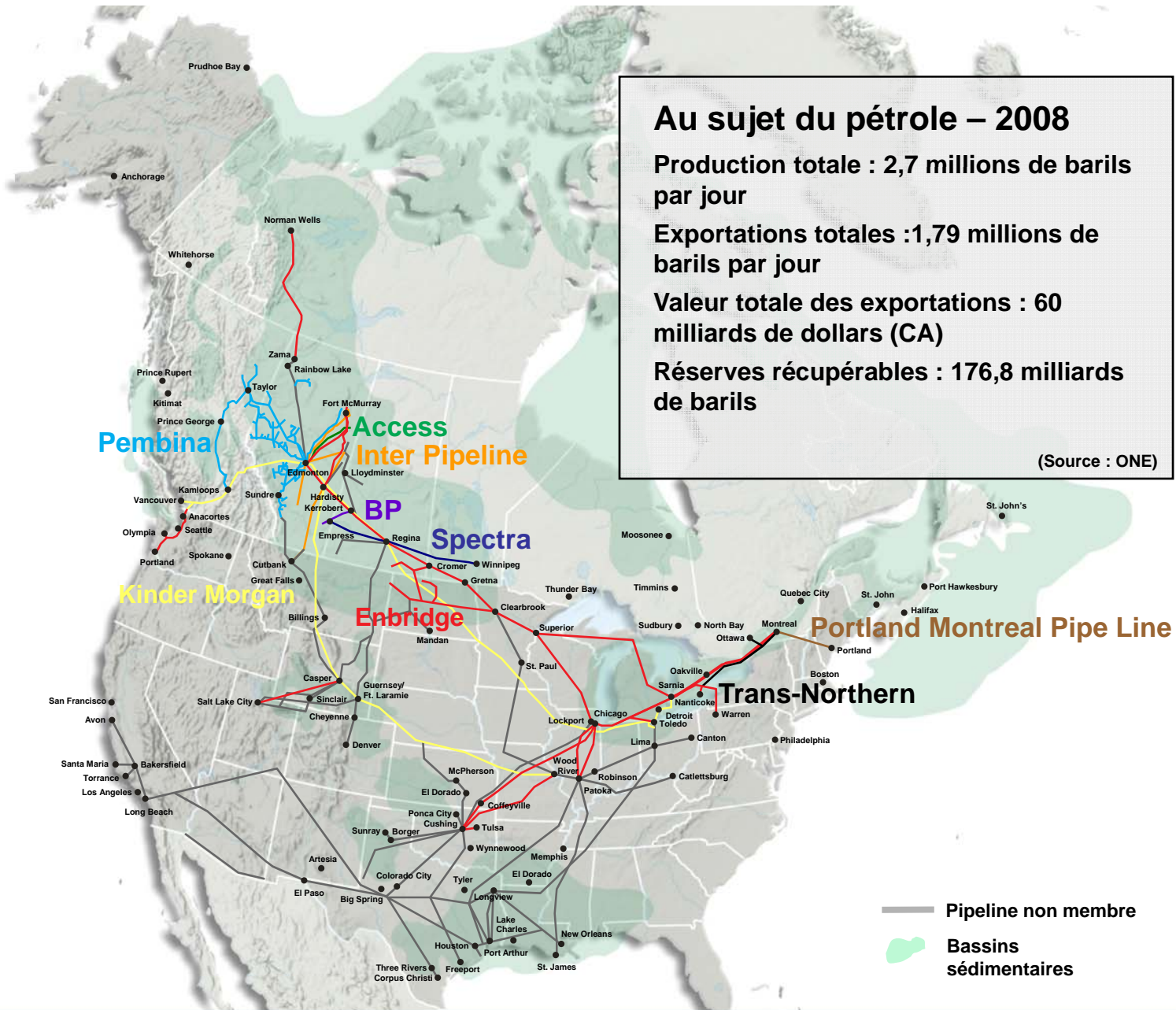
– presque 50 % des ressources pétrolières libres

- Les 76 % des réserves mondiales (connues) de pétrole appartiennent à l'État ou sont contrôlées par des États membres de l'OPEP et la Russie.
- À peine 24 % (un baril sur six) sont manifestement accessibles aux pétrolières internationales.
- Presque la moitié du pétrole accessible, 13 des 24 points de pourcentage, se trouvent dans les sables bitumineux du Canada.



Source : Association canadienne de pipelines d'énergie

Source : Petro-Canada, Revue statistique BP

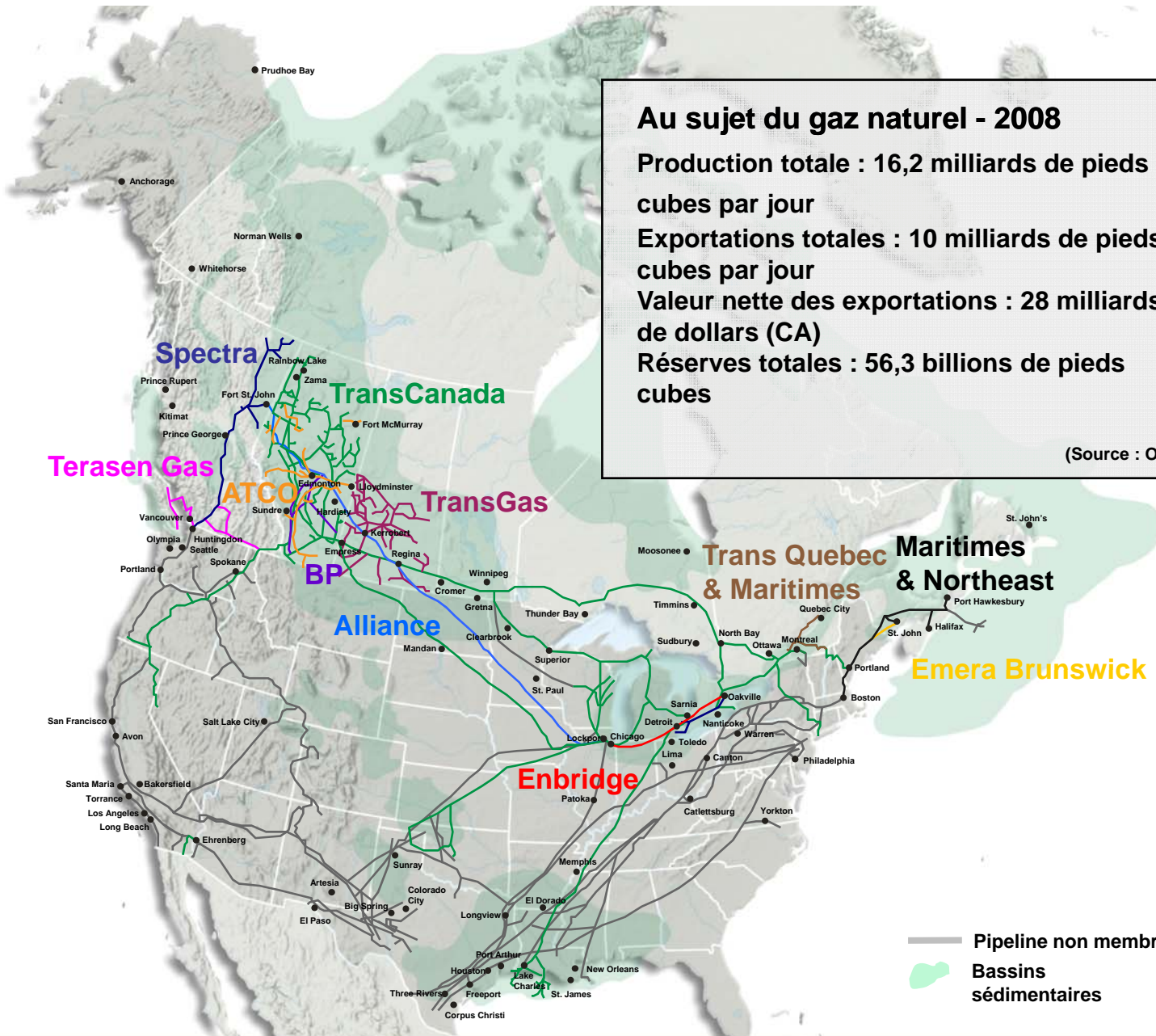


Janvier 2010



Canadian Energy Pipeline Association
Association canadienne de pipelines d'énergie

Pipelines liquides des membres de l'ACPE



Au sujet du gaz naturel - 2008
Production totale : 16,2 milliards de pieds cubes par jour
Exportations totales : 10 milliards de pieds cubes par jour
Valeur nette des exportations : 28 milliards de dollars (CA)
Réserves totales : 56,3 billions de pieds cubes

(Source : ONE)

Janvier 2010

Problèmes de mise en valeur de pipelines

- Système d'oléoducs presque à capacité.
- Nouvel approvisionnement en gaz naturel devant être relié aux gazoducs existants.
- Infrastructure en déficit nécessitant investissement de taille et prise de décision rapide.
- Infrastructure = choix et réceptivité = sécurité énergétique



Cadre de l'Initiative de l'énergie

Sécurité / Fiabilité / Moyens financiers / Innovation / Durabilité

Six piliers du cadre

1. Un engagement envers l'énergie durable d'utilisation finale
2. Un engagement envers les capacités de développement, de production et de transport de ressources énergétiques durables
3. Assurer une approche durable à l'énergie et au changement climatique
4. Une licence sociale continue de pouvoir construire et exploiter
5. Une amélioration constante de la capacité
6. Une approche collaborative pour l'engagement intergouvernemental

Fondement environnemental
Fondement social
Fondement économique



Intérêts privés et publics

- Prestations d'énergie, en toute sécurité physique et matérielle, pour des intérêts canadiens privés et publics.
- Il est inexact et ce serait manquer de perspicacité de penser que seul le gouvernement s'inquiète du bien collectif.
- Dans l'intérêt supérieur de toutes les parties, l'infrastructure énergétique doit être fiable, sécuritaire et durable sur le plan de l'environnement.



Partenariat entre le gouvernement et l'industrie

Les décisions du gouvernement assurent des projets de relance à moindres coûts ou sans aucun coût au gouvernement.

Pour cela, il faut :

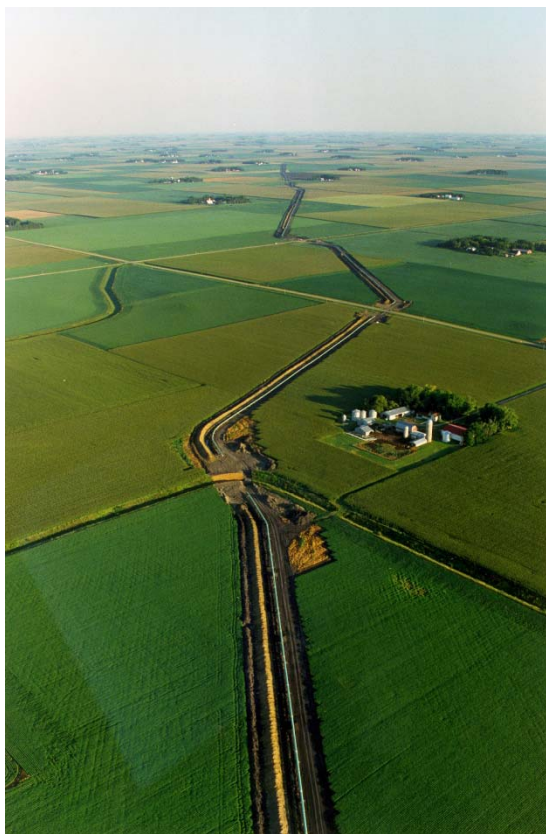
- une politique cohésive;
- une réglementation crédible axée sur les résultats.



L'ACPE appuie le Bureau de gestion des grands projets (PGGP).

- Importance de la coordination horizontale des ministères fédéraux pour l'étude d'un grand projet.

Les propriétaires en sécurité : *deux générations de résultats*



- 83 % ont une bonne opinion du secteur des pipelines d'énergie
- 83 % ont une bonne opinion des entreprises de pipelines d'énergie passant sur leurs terres
- 94 % affirment que le secteur des pipelines est très important pour l'économie canadienne
- Environnement : presque trois quarts disent que les pipelines protègent bien l'environnement

Prévention des dommages

- L'ACPE est fermement déterminée à prévenir les dommages.
- Nous travaillons avec d'autres dans le cadre de *Common Ground Alliance* (CGA) pour renforcer les réglementations.
- Nous travaillons aussi avec l'ONE pour renforcer les réglementations sur l'exécution.
- L'ACPE appuie le système national d'appel unique 811.
- Prévenir les dommages sauve des vies.



Réussite sur le plan EEE pour les Canadiens

- Équilibre – Projets positifs et investissement pour créer des emplois et assurer la prospérité
- Équilibre – Protection efficace et rentable de l'environnement
- Possibilité – Un avenir positif pour l'approvisionnement énergétique et le leadership du Canada
- Pensez à long terme – Soyez délibéré

Pour obtenir plus d'information, communiquer avec :

Brenda Kenny
Président et chef de la direction
Association canadienne de pipelines d'énergie
Pièce 1860, 205 – 5^e Avenue S.-O.
Calgary (Alberta) T2P 2V7

Tél. : (403) 221-8750 Téléc. : (403) 221-8760

www.cepa.com